

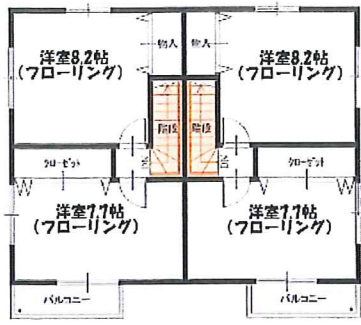
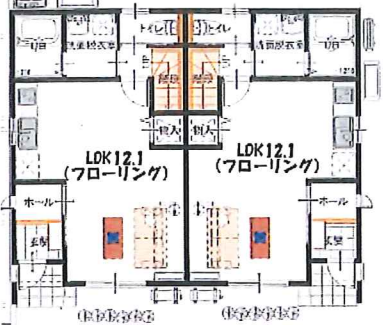
新築
物件

平成29年☆夏、市名坂に新築オール電化マンションが完成します☆

小学校・スーパー・コンビニ・銀行・病院等、近くには商業施設が充実!

間取図

※図面は完成予定図です。一部変更になる場合がございます。



完成予想図



充実設備

オール電化 (エコット+IHキッチンヒーター)
デジタルキー・ウォッシュレット
TVMモニターホン・照明器具 (LED) ・ペアガラス

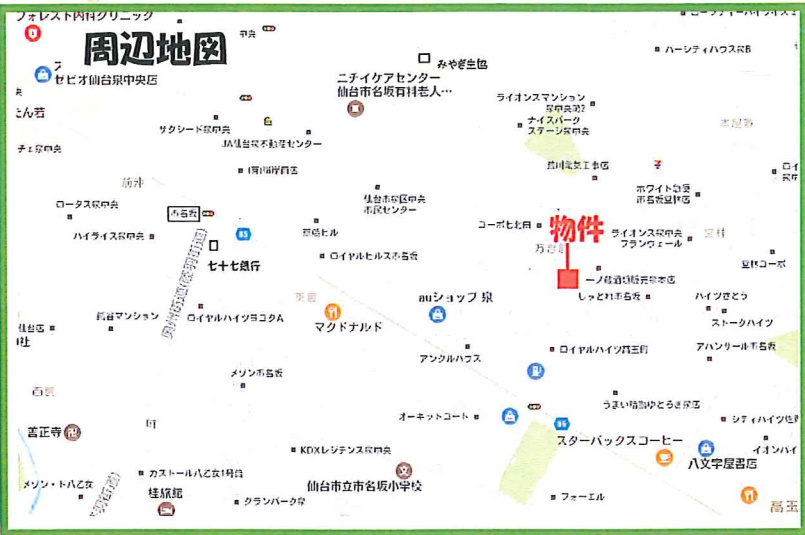
今回募集

101	102
95,000円	95,000円

Life-information

- セブシイレス市名坂店 200m・七北田クリニック 260m
- 八文字屋書店 400m・みやぎ生協 450m
- 七十七銀行泉支店 500m

<学区> 市名坂小学校まで650m/七北田中学校まで700m



物件種目	新築賃貸アパート		
最寄駅	南北線「泉中央駅」		
間取タイプ	2LDK		
賃料	95,000円		
条件	敷金2ヶ月・礼金1ヶ月		
所在地	仙台市泉区市名坂字万吉前50番8 (地番)		
交通	地下鉄南北線「泉中央駅」徒歩16分 地下鉄南北線「八乙女」駅まで18分		
建物	建物名	(仮称) 万吉前新築アパート	
	構造・規模	木造 2階建 1-2階部分	
物	使用部分面積	66.88㎡	
	間取内訳	LDK12.1帖、洋室7.7帖、洋室8.2帖	
築年月	平成29年8月完成予定	契約期間	2年
管理費等	無		
駐車場	1台付 ※2台目可:5,000円 (税別/敷金1ヶ月) 小型車専用		
現況	建築中	入居日	8月中旬予定
本体設備	電気・上下水道		
各戸設備	エコット (追焚付き) ・シャワー・エアコン・ウォッシュレット・照明 (LED) TVモニターホン・IHキッチンヒーター (2口IH+1口) シャワー・レジャー・A'アガ'ス・デジタルキー・火災報知機		
備考	・借家人賠償保険等要加入 ・更新事務手数料10,000円 (税別) ・ペット不可/ピアノ等不可 ※CYBER ESTATE家賃サービスの利用をお願いする場合がございます。		
会員番号		物件番号	12770

アットホーム・ファクトシート(不動産情報流通システム専用物件資料)

宮城県知事免許(2) 第5558号 宮城県宅地建物取引業協会会員
住販システムリビングサポート株式会社
営業時間AM9:00~PM6:00 定休日:水・日・祝(1月~3月は日曜日も営業)

〒981-3116 仙台市泉区高玉町2番地の25
TEL. 022 **371-7477**
FAX. 022-371-7488 living@jyuhan.co.jp

取引態様
媒介
情報公開日

手数料	貸主	%	借主	100%
負担割合	元付	%	寄付	100%

物件番号