

新築物件

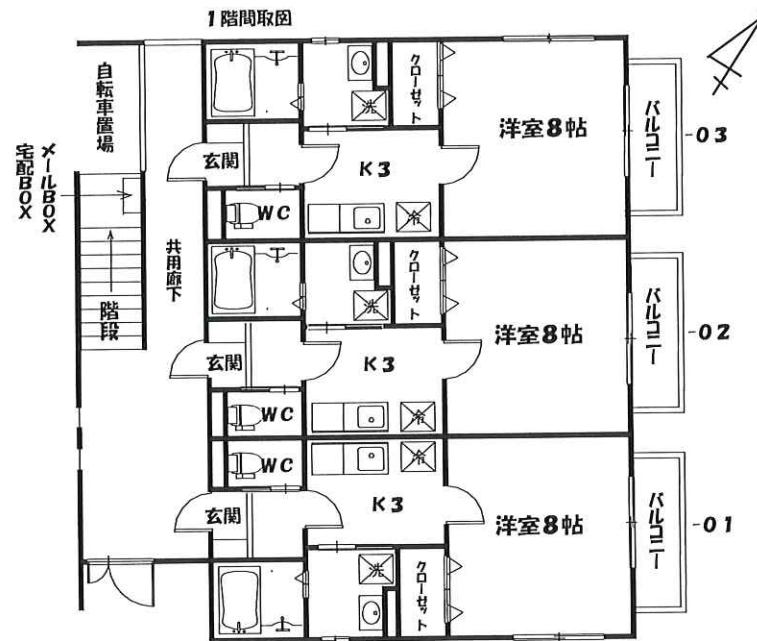
R4バイパスへのアクセス良♪
車通勤の方へオススメ★

～お薦めポイント～

- ◆煩わしい再配達無し「宅配BOX」完備
- ◆ひとり暮らしの必需品「TVモニターホン」付
- ◆鍵紛失の心配無し「デジタルキー」
- ◆女性に嬉しい洗面脱衣所&室内物干し
- ◆都市ガス&追焚き給湯付き

募集のお部屋

A	B	C
201	202	203
51,000円	51,000円	51,000円
101	102	103
51,000円	50,000円	51,000円



住まいの情報

- 岩切病院・・・400m セブンイレブン・・・700m
- 岩切中学校・・・1.1km やまや東鶴ヶ谷店・・・1.2km
- スポーツパーク松森・・・2.3km ニトリ仙台松森店・・・2.6km

周辺地図



物件種目	新築賃貸アパート		
最寄駅	東北本線 岩切駅		
間取タイプ	1 K		
賃貸条件	賃料 左記参照 敷金0ヶ月・礼金0ヶ月		
所在地	仙台市宮城野区岩切字水分12-6 (地番)		
交通	市営バス 今市上区バス停 徒歩8分 東北本線 岩切駅 徒歩30分		
建物	建物名	Brio岩切 (ブリオ岩切)	
	構造・規模	木造 2階建 階部分	
	使用部分面積	28.8㎡	
	間取内訳	洋室8帖・K3帖	
築年月	2019年12月	契約期間	2年
管理費等	無		
駐車場	4,000円 (税別/敷金1ヶ月) No. / 、 6		
現況	入居日	即入居可	
本体設備	電気・上下水道・都市ガス・BS/CS110°・宅配BOX		
各戸設備	追焚給湯・エアコン・3口ガスコンロ・シャンドレ・ウォシュレット・TVモニターホン・デジタルキー・ペアガラス・照明器具(LED)・火災報知機・室内物干し		
備考	<ul style="list-style-type: none"> ・借家人賠償保険等要加入 ・ペット不可/ピアノ等不可/喫煙者不可 ・CYBER ESTATE家賃サービス利用必須 ・退去時清掃代 30,000円 (税別) ・更新時事務手数料 20,000円 (税別) 		
会員番号	物件番号	12810	

アットホーム・ファクトシート(不動産情報流通システム専用物件資料)

宮城県知事免許(7) 第3811号 宮城県宅地建物取引業協会会員

株式会社 住販システム

営業時間 AM9:00~PM6:00 定休日:水・日・祝(1月~3月は日曜日も営業)

〒981-3116 仙台市泉区高玉町2番地の25

TEL. 022 **371-7477**

<http://www.jyuhan.co.jp>

FAX. 022-371-7488 izumi@jyuhan.co.jp

■取引態様

媒介

■情報公開日

2020.7.15

手数料 負担の割合	貸主	%	借主	100%
手数料 配分の割合	元付	%	客付	100%