

アリオ仙台泉店・セルバまで徒歩7分・七北田公園まで徒歩7分

駅近物件!  
泉中央駅徒歩4分!

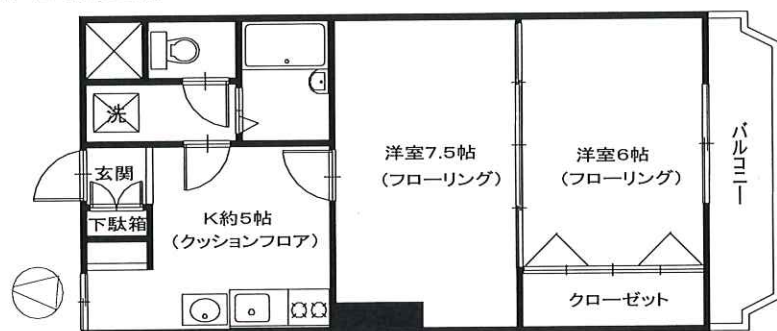
コンビニ・TSUTAYA・ダルマ薬局・七十七銀行・ショッピング施設...すべて徒歩圏内

【今回募集】

■302号室(2K)  
50,000円・即入居可



【間取図】



※図面と現況が異なる場合は、現況優先となります。

life-information

ミニストップ	150m	七十七銀行	250m
セルバテラス	400m	七北田公園	600m
泉区役所	750m		

【周辺地図】



近隣月極駐車場紹介可「第二タカヤスパークینگ」  
月額8,000円(税別/敷金1ヶ月)

賃貸マンション

南北線 泉中央駅

1K・2K

賃料 左記参照

敷金0ヶ月・礼金0ヶ月

物件所在地 仙台市泉区泉中央一丁目22-2

交通 市営地下鉄 南北線 泉中央駅 徒歩4分

建物名	高保壱番館
構造・規模	鉄骨造 4階建 3・4階部分
使用部分面積	40.02㎡
物件	間取内訳 左図参照

築年月	平成5年3月	契約期間	2年
共益費等	無		
駐車場	近隣月極駐車場紹介可		
現況	入居日	左記参照	
本体設備	電気・上下水道・LPG・BS・駐輪場		
各戸設備	追焚給湯・シャワー・エアコン・ガスコンロ・照明器具 モニターホン・暖房便座・シャンANDLE		
備考	<ul style="list-style-type: none"> <li>借家人賠償保険等加入</li> <li>水道料定額 単身2,500円/月、2人入居4,000円/月</li> <li>退去時清掃代 302号室/40,000円(税別/契約時) 402号室/51,000円(税別/契約時)</li> <li>鍵交換代 12,000円(税別)</li> <li>更新時事務手数料 20,000円(税別)</li> <li>CYBER ESTATE家賃サービス利用必須</li> </ul>		
会員番号	物件番号	21084	

アットホーム・ファクトシート(不動産情報流通システム専用物件資料)

宮城県知事免許(7) 第3811号 宮城県宅地建物取引業協会会員

株式会社 住販システム

営業時間 AM9:00~PM6:00 定休日:水・日・祝(1月~3月は日曜日も営業)

〒981-3116 仙台市泉区高玉町2番地の25

TEL. 022 **371-7477**  
http://www.jyuhan.co.jp  
FAX. 022-371-7488 izumi@jyuhan.co.jp

取引態様

媒介

情報公開日

2020.9.1

手数料	手数料割合	貸主	%	借主	100%
	手数料配分の割合	元付	%	客付	100%
物件番号					